



## APARTAMENTY KOŚCIUSZKI



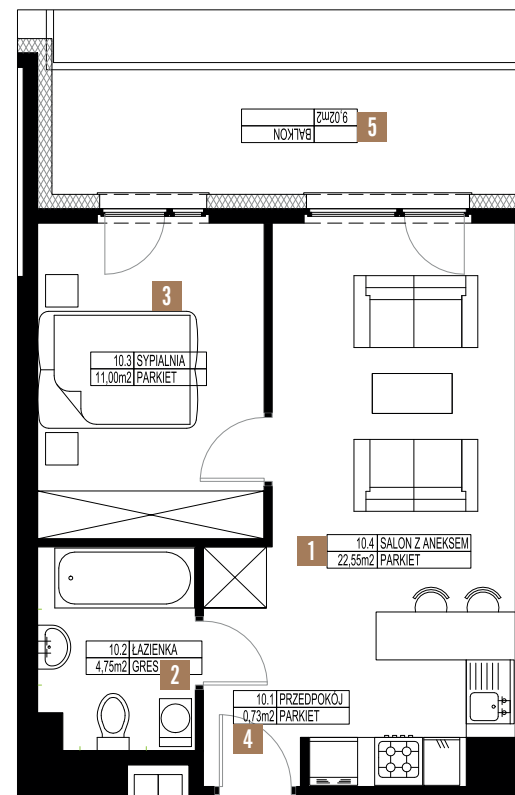
NR	POMIESZCZENIE	POWIERZCHNIA m <sup>2</sup>
1.	Salon + aneks kuchenny	22,55m <sup>2</sup>
2.	Łazienka	4,75m <sup>2</sup>
3.	Sypialnia	11,00m <sup>2</sup>
4.	Przedpokój	0,73m <sup>2</sup>
<b>SUMA POWIERZCHNI</b>		<b>39,03m<sup>2</sup></b>
5.	Balkon	9,02m <sup>2</sup>

Lokal  
**M3**

Powierzchnia  
**39,03 m<sup>2</sup>**

Liczba pokoi  
**2**

Piętro  
**1**

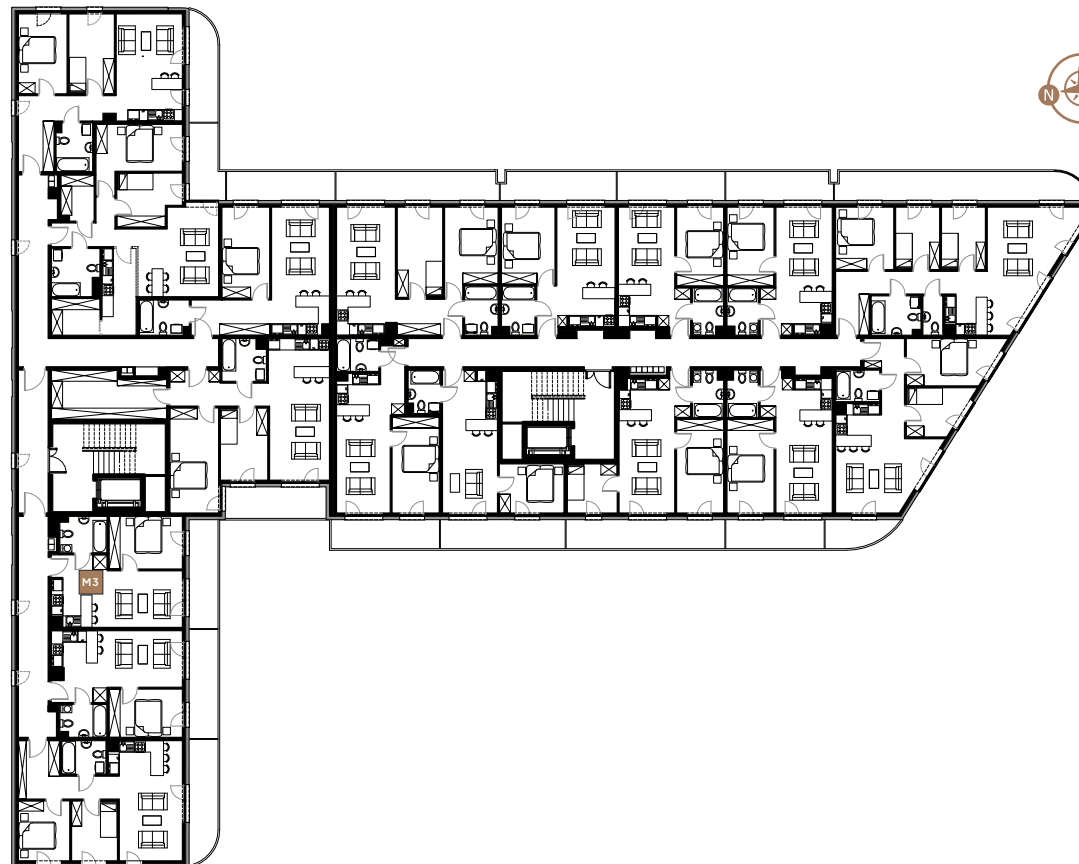




## APARTAMENTY KOŚCIUSZKI



Lokal	Powierzchnia	Liczba pokoi	Piętro
<u>M3</u>	<u>48,05m<sup>2</sup></u>	<u>2</u>	<u>1</u>



Parking podziemny  
Stacja do ładowania



Winda



Strefa zabaw  
i wypoczynku



Pompy ciepła, MPEC



Internet  
światłowodowy

Niniejsza broszura nie stanowi oferty w rozumieniu przepisów Kodeksu Cywilnego. Przedstawiona na rzucie aranżacja ma charakter przykładowy. Meble, urządzenia RTV oraz AGD, elementy sanitarne, wykończenia podłóg, drzwi wewnętrzne, lampy nie stanowią wyposażenia mieszkania. Wymiary pomieszczeń, lokalizacje przyłączy sanitarnych oraz kuchennych, położenie kaloryferów, punktów elektrycznych jest przykładowe i w toku budowy mogą wystąpić różnice w stosunku do stanu z projektu, wynikające ze specyfikacji prac budowlanych.