



APARTAMENTY KOŚCIUSZKI



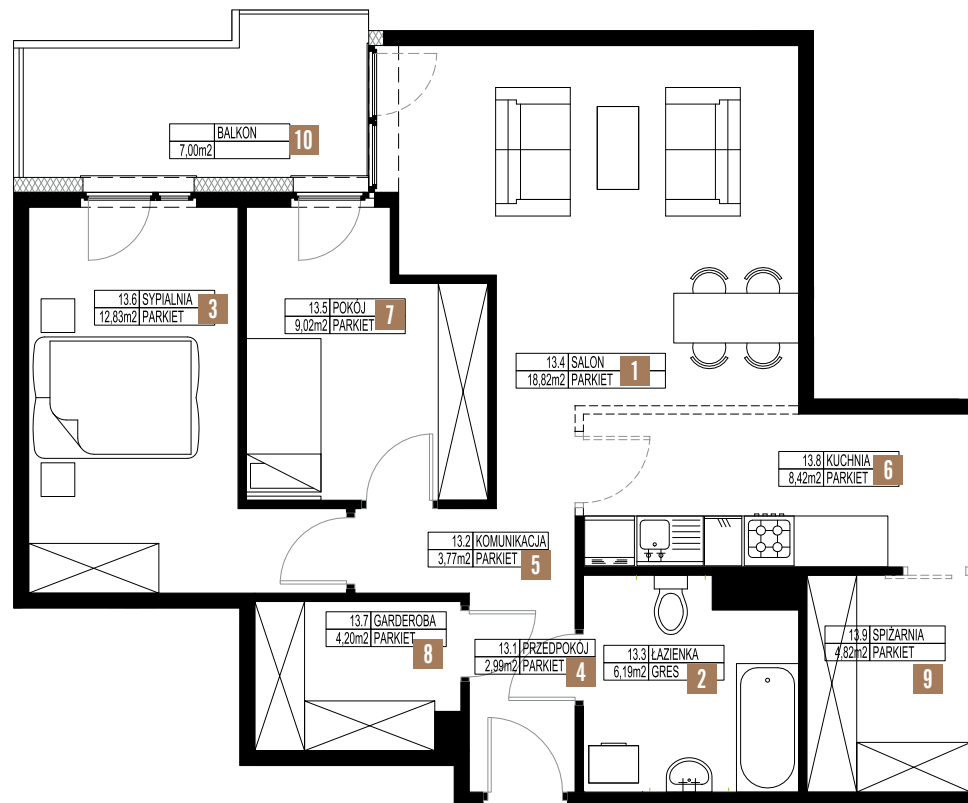
NR	POMIESZCZENIE	POWIERZCHNIA m ²
1.	Salon	18,82m ²
2.	Łazienka	6,19m ²
3.	Sypialnia	12,83m ²
4.	Przedpokój	2,99m ²
5.	Komunikacja	3,77m ²
6.	Kuchnia	8,42m ²
7.	Pokój	9,02m ²
8.	Garderoba	4,20m ²
9.	Spizarnia	4,82m ²
SUMA POWIERZCHNI		71,06m²
10.	Balkon	7,00m ²

Lokal
M6

Powierzchnia
71,06m²

Liczba pokoi
3

Piętro
1



Parking podziemny
Stacja do ładowania



Winda



Strefa zabaw
i wypoczynku



Pompy ciepła, MPEC



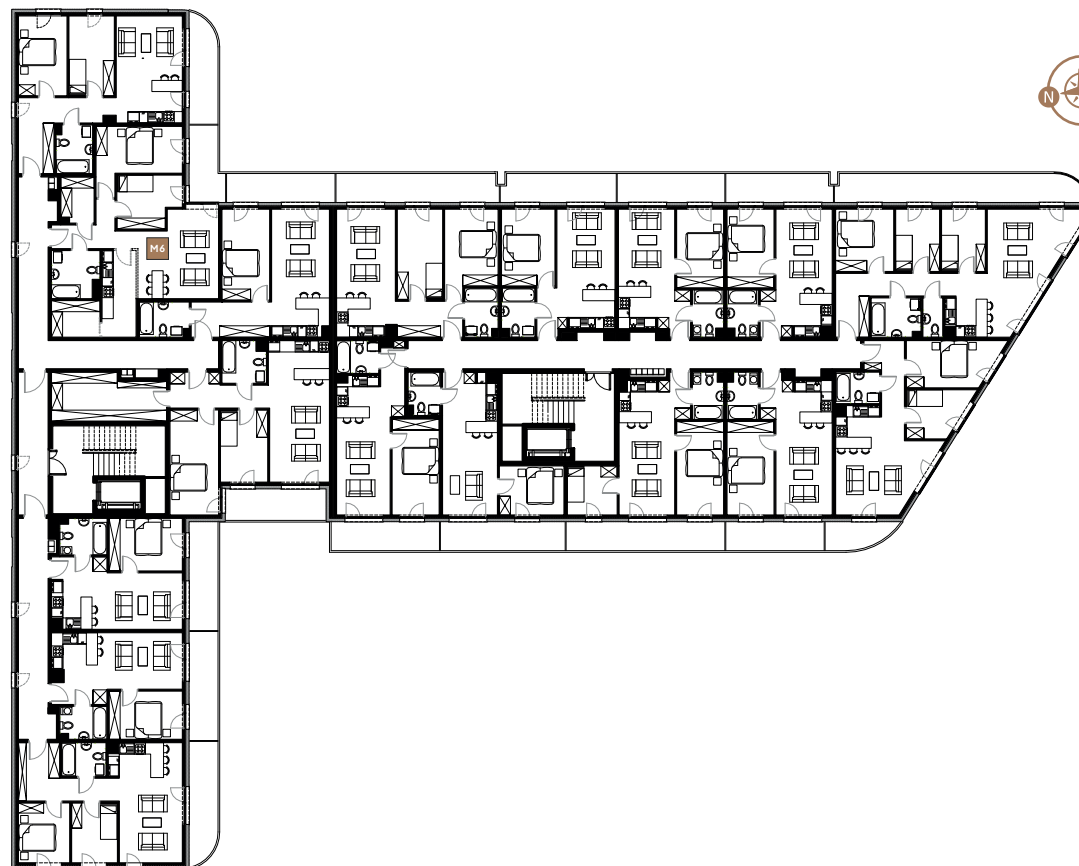
Internet
światłowodowy



APARTAMENTY KOŚCIUSZKI



Lokal	Powierzchnia	Liczba pokoi	Piętro
<u>M6</u>	<u>71,06m²</u>	<u>3</u>	<u>1</u>



Parking podziemny
Stacja do ładowania



Winda



Strefa zabaw
i wypoczynku



Pompy ciepła, MPEC



Internet
światłowodowy

Niniejsza broszura nie stanowi oferty w rozumieniu przepisów Kodeksu Cywilnego. Przedstawiona na rzucie aranżacja ma charakter przykładowy. Meble, urządzenia RTV oraz AGD, elementy sanitarne, wykończenia podłóg, drzwi wewnętrzne, lampy nie stanowią wyposażenia mieszkania. Wymiary pomieszczeń, lokalizacje przyłączy sanitarnych oraz kuchennych, położenie kaloryferów, punktów elektrycznych jest przykładowe i w toku budowy mogą wystąpić różnice w stosunku do stanu z projektu, wynikające ze specyfikacji prac budowlanych.